

金沢アートスペースリンクとは、金沢市近郊に点在するアートスペースをゆるやかにつなぐ試みです。

2017年は“CONTEMPORARY KANAZAWA CRUISE”をキーワードに、金沢21世紀工芸祭の1コンテンツとして、パンフレットとウェブインタビューで1軒1軒のアートスペースを紹介し、11月には金沢アートグミで小さなアートフェアも開催します。

KANAZAWA ARTSPACE LINK is a project connecting the city of Kanazawa with the artspaces scattered across its suburbs.

As one content of Kanazawa 21st Century KOGEI Festival, Artspaces will be introduced one by one through the pamphlet and interviews on website. Also a small artfair & exhibition will be held at Kanazawa Artgummi on November.

#### 金沢21世紀工芸祭

#### 金沢アートスペースリンク 2017

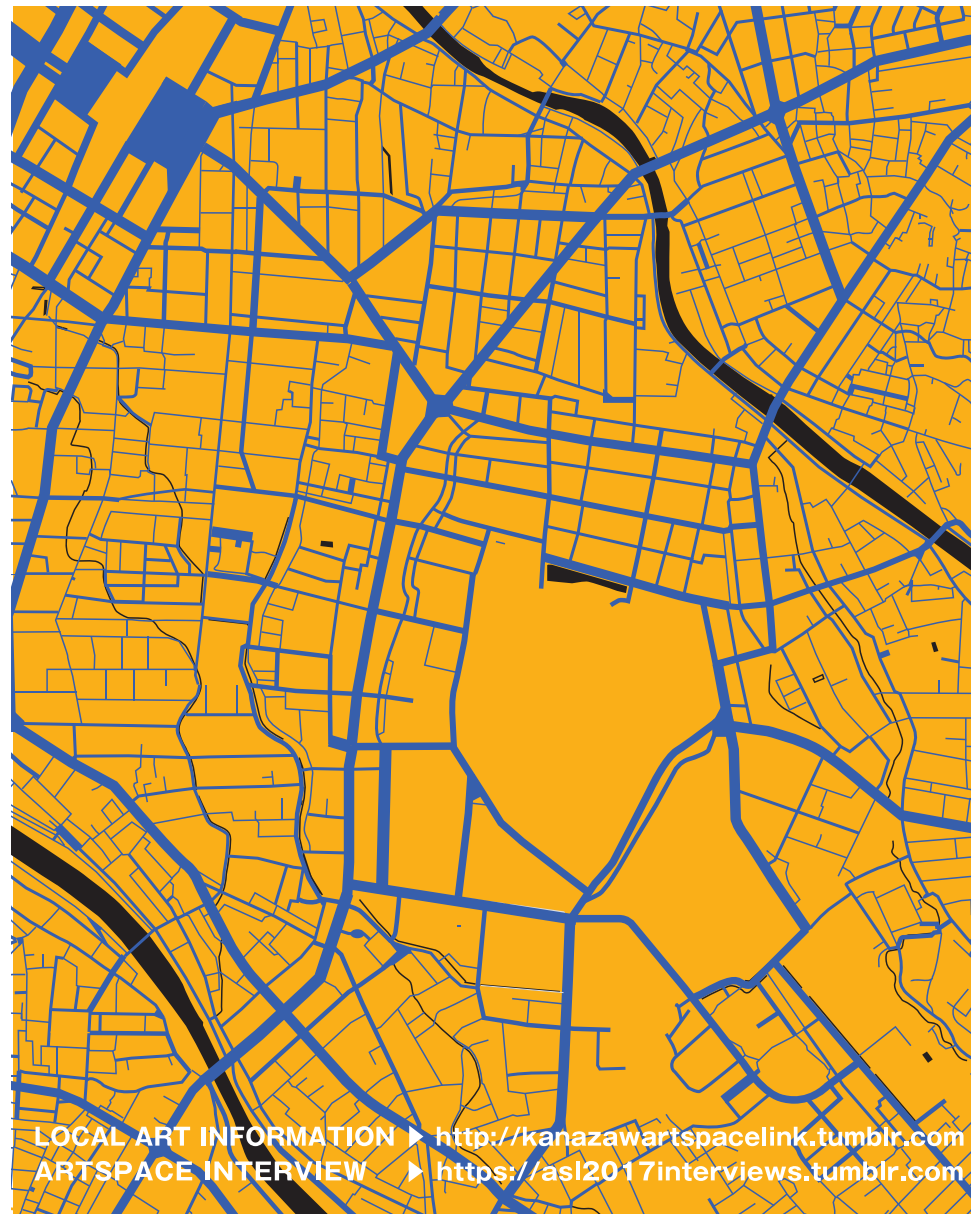
期間 2017.10.14-11.26  
プレ期間 9.23-10.13  
コア期間 11.11-11.26

参加スペース 23  
企画・運営 金沢アートスペースリンク  
事務局 認定NPO法人金沢アートグミ  
金沢市青草町88番地 TEL 076-225-7780  
<http://kanazawartspacelink.tumblr.com>  
<https://asl2017interviews.tumblr.com>

主催 金沢創造都市推進委員会・金沢市



- 金沢のアートスペース紹介 ▪ 展覧会カレンダー ▪ 関連イベント
- Local Artspaces Information ▪ Exhibitions Calender ▪ Related Events



LOCAL ART INFORMATION ▶ <http://kanazawartspacelink.tumblr.com>  
ARTSPACE INTERVIEW ▶ <https://asl2017interviews.tumblr.com>

## KANAZAWA ARTSPACE LINK

金沢アートスペースリンク 2017 “CONTEMPORARY KANAZAWA CRUISE”

10.14 SAT - 11.26 SUN

プレ期間 9.23-10.13 コア期間 11.11-11.26

# “CONTEMPORARY KANAZAWA CRUISE”

10.14 SAT - 11.26 SUN

プレ期間 9.23-10.13 | コア期間 11.11-11.26

## パンフレット▶

本パンフレットではローカルなアートスペース情報、9月23日～11月26日までの展覧会カレンダーを掲載しています。

This leaflet provides information on local artspaces and the schedule of exhibitions that will be held from September 23 to November 26, 2017.

## インタビューズ▶

生立ち、経緯、今後の夢…。アートスペースのオーナーに迫る！各スペースのオーナーのロングインタビューを下記サイトにアップしています。随時更新中。

<https://asl2017interviews.tumblr.com>

Read the profiles of artspace owners and find out about their dreams for the future. You can read their long interviews on the following website, which is updated regularly.

## アートフェア▶

コア期間の11月11日～26日に金沢アートグミを会場とした金沢アートスペースリンク2017参加スペースによる小さなアートフェアを開催します。

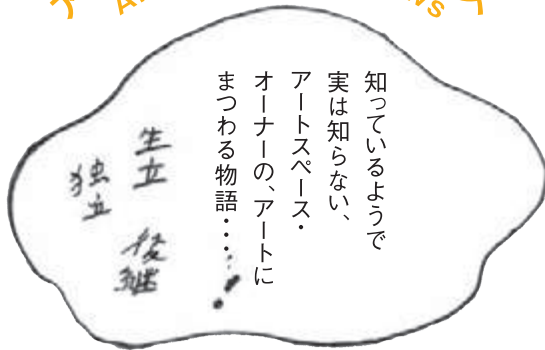
A small art fair will be held by artspace owners participating in Kanazawa Art Space Link 2017 at Kanazawa Art Gummi from Nov. 11 to 26, 2017.

### 参加アートスペース

ギャラリー名	オーナー	設立年	住所
ギャラリーアルトラ Gallery artra	林 繁洋	1997	金沢市下堤町7
ギャラリートネリコ Gallery tonellico	細川真衣	2005	金沢市池田町3番町30番地
高木糞商店 Takagikouji shop	高木進	2005	金沢市東山1丁目9-3
café&gallery musée	益田玲子	2008	金沢市柿木島3-1 2F
ガレリアポンテ Galleria Ponte	本山陽子	2008	金沢市野町1-1-44
Kapo	齋藤雅宏	2008	金沢市野町3丁目1-27
金沢アートグミ Kanazawa Artgummi	真鍋淳朗	2009	金沢市青草町88番地北國銀行武蔵ヶ辻支店3階
ギャラリー椋 Gallery MUKU	渡辺睦子	2009	金沢市東山2-1-7
陶庵 To-an	吉岡正義	2010	金沢市入江2-401
ルンパルンパ Rempah-Rempah	絹川大	2011	野々市市本町1-29-1 スマイリー1F
山ノ上ギャラリー Yamanoue gallery	東田由美	2011	金沢市山の上町25-8
問屋まちスタジオ TOIYAMACHI STUDIO	坂本英之、中瀬康志、真鍋淳朗	2011	金沢市問屋町1丁目90
As baku B As baku B	大西早苗	2013	金沢市尾張町2-10-6
芸宿 Ge-shuku	別府充貴	2013	金沢市石引1-16-28
THE ROOM BELOW	村住知也	2013	河北郡津幡町東荒屋186
Badass gallery	下出直人	2015	金沢市片町2-3-21
Books under Hotchkiss	水口克夫	2015	金沢市広坂1-9-11
A.SPACE gallery	青木小波	2015	金沢市大工町33-2
atelier&gallery creava	澤出佳尚	2016	金沢市長町2-6-51
ArtShop 月映 ArtShop Tsukibae	宮永満祐美	2016	金沢市安江町18-10
serif s	株式会社セイロウデザイン	2016	金沢市尾張町1-8-7
FUZON KANAZAWA	山根大徳	2017	金沢市豎町89-1
玄羅アート Genra art	黒谷政人	2017	金沢市本町2-15-1 ボルテ金沢3F



# アールスペース・インタビューズ Artspace Interviews



## インタビュー抜粋

続きはウェブで！

実はですね・・・シンガポールに実店舗をだそうと思っています。(ギャラリートネリコ)

近海に漁場、アートマーケットが金沢に出来るのであればもっと面白くなるだろうという思いがあります。今、目下「漁場づくり」ですね。(ガレリアポンテ)

ニールヤングとかポップディランとかみたいに流行りを追いかけて、ちゃんと自分のやりたいことをやっているアウトロー的な作家が好きです。(ルンバルンバ)

最初に好きになったのはゴッホです。中学に入ったときにお年玉をためて油絵のセットを買って最初に描いたのはゴッホのバラの絵。(café&gallery musée)

サバイバルの仕方は1通りではありません。彼らとの出会いによって、いろんなやり方があるのだと知りました。アーティストランのスペース・ギャラリーに可能性を感じています。(THE ROOM BELOW)

<https://asl2017interviews.tumblr.com>

ASL2017に参加していないスペースも含め、網羅的に随時更新中。今の金沢のアートを、アールスペースから見つめます。

取材アールスペースリスト(予定・変更あり)

G-wings gallery	山鬼文庫
茶房一笑	茫々屋
INFORM Gallery	[g]ift
ギャラリー点	Badass gallery
ギャラリートネリコ	Books under Hotchkiss
慧星倶楽部	A.SPACE
ギャラリートネリコ	atelier&gallery creava
高木樫商店	notto
THE ROOM BELOW	ArtShop 月映
shirasagi/白鷺美術	serif s
café&gallery musée	ギャラリー02
ガレリアポンテ	IACK
Kapo	FUZON KANAZAWA
金沢アートグミ	玄羅アート
Gallery 椋	Yadosu Kanazawa
ルンバルンバ	
陶庵	
As baku B	
山ノ上ギャラリー	
SKLO	
問屋まちスタジオ	
オヨコ書林せせらぎ通り店	
芸宿	

## インタビューアー:

黒澤伸

金沢21世紀美術館副館長、  
金沢市民芸術村総合ディレクター

## 書き手:

中森あかね / 宮越文美

## 撮影:

上田陽子



金沢アールスペースリンク 2015 展示風景

## アートフェア Artfair at Kanazawa Artgummi

金沢アートグミを会場とし、ASL2017参加の23アールスペースによる小さなアートフェアを開催します。平面も立体も、各ギャラリー推薦の作品が一堂に会します。

期間 11月11日(土)~26日(日)

時間 10:00~18:00

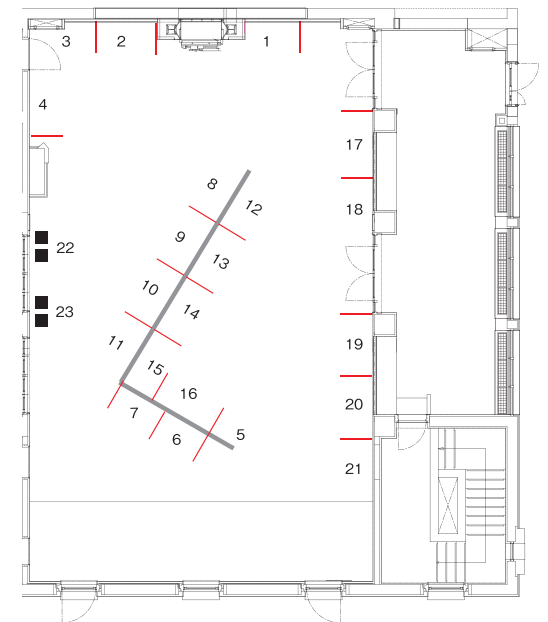
定休 水曜日

## 関連イベント: ナイトギャラリー

11月24日(金)18時~21時

この日だけ夜間延長!  
¥500で日本酒×お菓子セットもお楽しみ頂けます。ぜひ◎

企画・ぐいのみ協力: 堀江たくみ





# CALENDAR

## 展覧会カレンダー

● は営業日  
金沢21世紀 趣騰…「趣騰食彩」 茶会…「金沢みらい茶会」 工芸部…「金沢みらい工芸部」 工芸祭 トーク…「KOGEIトーク」 工芸シボ…「国際工芸シボフェア」

	9							10							11																							
	23	24	25	26	27	28	29	30	1	2	3	4	5	6	7	8	9	10	11	12	13	14	15	16	17	18	19	20	21	22	23	24	25	26				
	sat	sun	mon	tue	wed	thu	fri	sat	sun	mon	tue	wed	thu	fri	sat	sun	mon	tue	wed	thu	fri	sat	sun	mon	tue	wed	thu	fri	sat	sun	mon	tue	wed	thu	fri	sat	sun	
金沢21世紀工芸祭																																						
ギャラリーアルトラ																																						
ギャラリートネリコ	r=6(9.20~)																																					
高木靴商店																																						
café&gallery musée	岡本有司・福田壽子「日々のそら」(9.16~)																																					
ギャラリーポンテ	牛島孝 展(9.2~)																																					
Kapo																																						
金沢アートグミ	アートスペースリンクオープンニング																																					
ギャラリー棕																																						
ルンパルンパ																																						
陶庵																																						
山ノ上ギャラリー																																						
問屋まちスタジオ																																						
As baku B																																						
芸宿																																						
THE ROOM BELOW																																						
Badass gallery																																						
Books under Hotchkiss																																						
A.SPACE gallery																																						
atelier&gallery creava	玉分昭光 版画展																																					
ArtShop 月映	和田真以子展(9.1~)																																					
serif s																																						
FUZON KANAZAWA	フジマリの手仕事(9.22~)																																					
玄羅アート																																						
その他イベント																																						

9

10

11

各スペースの都合により変更となる場合があります。

## EXHIBITION

稲澤廣明 水彩画展「FLOWERS」 11.9 thu ~11.13 mon | 稲澤廣明  
Hiroaki Inasawa Watercolor Painting Exhibition



《Flower No.5》

## ギャラリーアルトラ

Gallery artra

オーナー 林 繁洋  
Shigehiro Hayashi

設立 1997年

2Fショップでは、伝統工芸を土台とした新しい感性の作家を紹介。古美術や骨董品も取り扱っています。3Fギャラリーは不定期にて、絵画を中心とした展示を行っています。

In the shop on the second floor, modern artists with a new sensitivity based on traditional crafts are introduced. Antiquities and antiques are also on exhibit. In the gallery on the third floor, exhibitions mainly featuring paintings are held occasionally. \*The shop on the second floor is only for permanent display.

住所 金沢市下堤町7-2アルトラビル2、3F  
OPEN www.gallery-artra.com  
WEB 11:00~18:00  
休み 日曜及び不定休  
駐車場 無

レンタル 3Fのみ  
レンタル可  
取扱作家 青木良太、  
由良園、  
日下華子 他



## EXHIBITION

r=6 ~それぞれの世界~ 9.20 wed ~9.25 mon | 西由香・米倉彰能・今西泰起・木戸優紀子  
"r=6" Kutani Pottery Exhibition

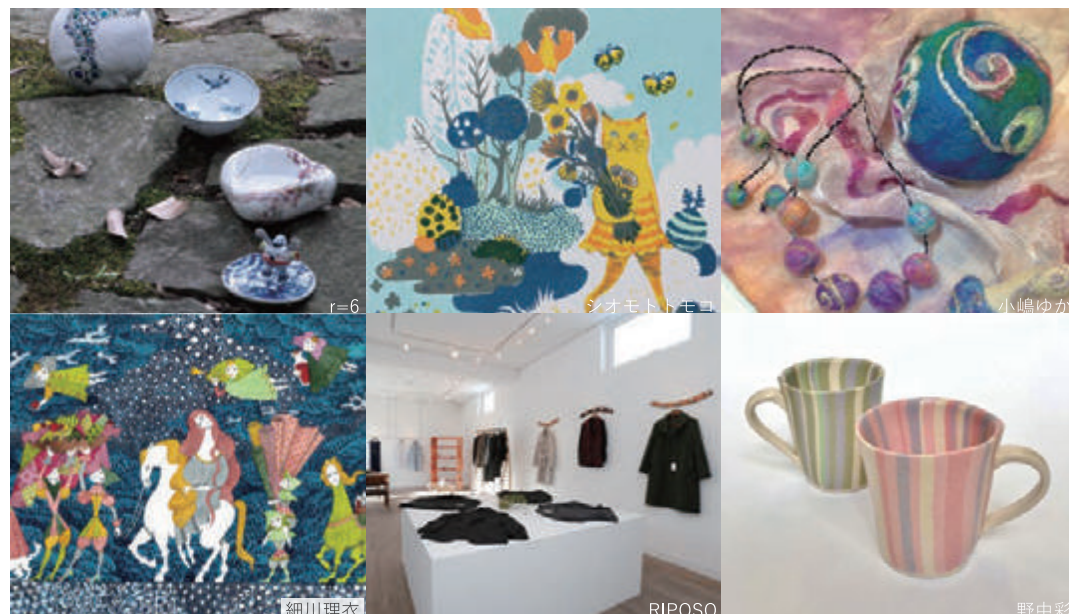
シオモトトモコ・シルクスクリーンの展開 10.7 sat ~10.16 mon | 塩本智子  
Tomoko Shiimoto Silkscreen exhibition

小嶋ゆかハンドメイドフェルト展~Wave of color~ 10.22 sun ~10.30 mon | 小嶋ゆか  
Yuka Kojima Felt Exhibition

光あれー細川理衣ペン画展 11.3 mon ~11.13 mon | 細川理衣  
Mai Hosokawa Pen-drawing Exhibition

RIPOSO. 洋服展 11.15 wed ~11.20 mon | 藤井祐人  
RIPOSO Dress Exhibition

野中彩 陶展 11.25 sat ~12.4 mon | 野中彩  
Aya Nonaka Ceramic Exhibition



## ギャラリートネリコ

Gallery tonellico

オーナー 細川真衣  
Mai Hosokawa

設立年 2005年

2005年オープン以来、作り手を大切にしてきました。日本文化の中に感じられる魅力の一つ「艶やか・華やか」。そんな魅力のあるものを制作する作り手の作品を展示し、国内外に発信しています。

Since its opening in 2005, the gallery has valued caring relationships with creators. One of the attractions of Japanese culture is its gorgeousness. We exhibit the works of artists whose creations are gorgeous, and disseminate them both in Japan and abroad.

住所 金沢市池田町3番町30番地  
OPEN 11:00~18:30 12:30~18:30 (日曜のみ)  
WEB www2.spacelan.ne.jp/~tonellico  
休み 火曜日及び不定休  
駐車場 無

レンタル 可能  
取扱作家 稲積佳谷、今村  
公恵、武田朋己、  
中川真理子、  
橋本千毅 他





## EXHIBITION

森岡成好・由利子 陶展 9.29 fri ~ 10.4 wed  
Naruyoshi and Yuriko Morioka Ceramic Exhibition

水口咲 漆展 10.26 thu ~ 10.31 tue  
Saki Mizuguchi Laquer Exhibition



森岡成好・由利子



水口咲

## 高木糴商店

Takagikouji shop

オーナー 高木進  
アート Susumu Takagi  
スペース  
活用 2005年



住所 金沢市東山1丁目9-3 レンタル 企画のみ  
OPEN 11:00~19:00  
WEB takagikouji.com  
休み 会期中無休  
駐車場 近隣コインPご利用ください

キーワードは「発酵」。  
作品、作者、いろいろな人々との出会い。美とは？文化とは？

The key word is "fermentation". Encounters with works, artists and various people.  
What is beauty? What is culture?

## EXHIBITION

ふたり展「日々のそら」 9.16 sat ~ 9.27 wed | 岡本有司・福田澄子  
Yuji Okamoto and Sumiko Fukuda exhibition

アートソムリエ山本冬彦とギャラリーミュゼが選ぶ文学とアートの出逢い「装幀画展」 10.7 sat ~ 10.16 mon  
Book Cover Painting exhibition

ふたり展一緑韻一 10.14 sat ~ 10.25 wed | 宮田春奈、大友侑利  
Haruna Miyata and Yuri Otomo exhibition

玉田トシ子・石畑美津子 2人展 11.11 sat ~ 11.22 wed | 玉田トシ子・石畑美津子  
Toshiko Tamada and Mitsuko Ishihata exhibition

齋藤一・長友由紀 陶磁と友禅の邂逅 11.11 sat ~ 11.26 sun | 齋藤一・長友由紀  
Hajime Saito and Yuki Nagatomo Porcelain and Yuzen exhibition



明神睦美「装丁画展」より



長友由紀



齋藤一



ふたり展-緑韻-



玉田トシ子・石畑美津子



「日々のそら」

## café&gallery musée

オーナー 益田玲子  
Reiko Masuda

設立年 2008年



2008年オープンの金沢21世紀美術館のほど近く、  
木々の緑と水のせせらぎに包まれたカフェ併設のギャラリーです。  
様々なジャンルの作品展を常時開催しております。

This gallery, which opened in 2008, is located near the 21st Century Museum of Contemporary Art, Kanazawa. It is surrounded by green trees and the murmur of a stream. Works of various genres are always on exhibit, and you can take a rest in the adjoining café.

住所 金沢市柿木畠3-1 2F  
OPEN 12:00~19:00  
WEB なし、TEL 076-263-1187  
休み 木・金曜  
駐車場 近隣コインPご利用ください

レンタル 可能  
取扱作家 池田晃将、大塚  
麻由、薄井歩、神谷  
麻穂、長友由紀 他

## EXHIBITION

- 牛島孝 展 ~9.24 sun | 牛島孝  
Ko Ushijima Exhibiton
- 山口かほる水彩展 10.9 mon ~10.15 sun | 山口かほる  
Kahoru Yamaguchi Watercolor Painting Exhibition
- 金沢市工芸協会 展 10.25 wed ~11.5 sun  
Kanazawa Craft Council Exhibition
- 森環 展 愛よりも奇妙 11.10 fri ~11.21 tsu | 森環  
Tamaki Mori Painting Exhibition



森環《浮島・スズメバチ》



牛島孝(160709-1)部分

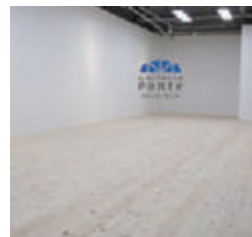
山口かほる《トキ》部分

## ガレリアポンテ

Galleria Ponte

オーナー 本山陽子  
Yoko Motoyama

設立年 2008年



今という時代を感じさせながら、普遍性ある企画展を開催。Ponteとは橋、美術もまた離れた土地を結びつけ精神への架け橋となるもの。ここで出会う作品はどんな場所へ通じる橋(ponte)か両岸をつなぐ橋であることを目指す。

Here you can see exhibitions of works that have universality and a sense of the present age. "Ponte" means "bridge" in Italian. Art is a spiritual bridge for connecting separate pieces of land. We aim to be a bridge (ponte) to connect both riverbanks with works of art.

住所	金沢市野町1-1-44	レンタル	可能、応相談
OPEN	11:00~18:00	取扱作家	牛島孝、小田橋昌代、小島有香子、竹村友里、三輪途道 他
WEB	<a href="http://galleria-ponte.art.coocan.jp">galleria-ponte.art.coocan.jp</a>		
休み	水 or 場合により企画の合間		
駐車場	店舗横に1h100円P、日曜は隣の野町デンタルクリニックP使用可		

## EXHIBITION

- Kapo Creator in Residence  
Jan Van Den Dobbelsteen & Danielle Lemaire 10.5 thu ~ 10.9 mon 14:00-19:00
- 女はお膳を持って敷居を跨ぐ時、12の考え事をする 11.11 sat ~ 11.26 sun | シン・ヘ・ジョン、チャ・ギョン・ヒ  
Exhibition: While a woman holds a meal and crosses the threshold, she is sunk in twelve thoughts. Exhibition 13:00-18:00、期間中の金曜、土曜、日曜のみオープン



Jan Van Den Dobbelsteen  
installation 'Meervoudige Toekomst'

Danielle Lemaire  
drawing 'Drawing Is Stepping Into A New Zone Where Time Does Not Get Lost'



シン・ヘ・ジョン、チャ・ギョン・ヒ  
《花と囁》2017部分

## Kapo (Kanazawa art port)

オーナー 齋藤雅宏  
Masahiro Saito

設立 2008年



アーティストが運営する地域の表現活動の場です。アーティスト・イン・レジデンスプログラムも行なっています。世界に開かれた場所である港(port)のように、人が行き交い、つながる場所を目指します。

This artist-run space is a place for artists to express their ideas, and it is also the venue for an "Artist-in-residence Program". We aim to make it a place like a port — a place that is open to the world, where people come and go, and interconnect.

住所	金沢市野町3-1-27	レンタル	スペースの利用は要相談
OPEN	展覧会・イベント時のみ営業	取扱作家	要問合せ
WEB	<a href="http://kapolog.com">kapolog.com</a>		
休み	展覧会・イベント時のみ営業		
駐車場	近隣コインPあり		



## EXHIBITION

- 第23回児童画コンクールイラスト展 10.1 sun -10.9 mon  
the 23th Children's Painting Exhibition
- いまるまるのおどりの公演⑦ 10.13 fri -10.15 sun | いまるまる  
IMARUMARU dance performance ⑦
- AKKA-工芸とアートの金沢オークション 作品展示 10.19 thu -10.31 tue  
AKKA-Art Kogei Kanazawa Auction- Exhibition
- カナザワ・フリンジ 2017 TEI-EN Bento Project 11.3 fri -11.5 sun | 稲田俊輔  
KANAZAWA FRINGE 2017 TEI-EN Bento Project
- 金沢アートスペーススリンク2017 アートフェア 11.11 sat - 11.26 sun  
Kanazawa Artspacelink 2017 ARTFAIR



金沢アートスペーススリンク2016 第2期グループ展 風景

## 金沢アートグミ

Kanazawa Artgummi

理事長 真鍋淳朗  
Junro Manabe

設立 2009年



住所 金沢市青草町88番地北國銀行武蔵ヶ辻支店3階  
OPEN 10:00~18:00  
WEB gallery.artgummi.com  
休み 水曜  
駐車場 近江町いちば館の有料駐車場すぐ

レンタル 企画のみ、  
持込企画あり

2009年に設立した金沢の文化芸術を育む認定NPO法人。メンバーはアートファンが中心。北國銀行武蔵ヶ辻支店3階を拠点とし、現代美術を中心とした企画展や地元作家支援、各種相談、外部での企画コーディネイト、情報収集・発信など幅広く行っている。

This NPO, established to develop cultural art in Kanazawa in 2009, is located on the third floor of Hokkoku Bank, Musashiga-tsujii Branch. It holds exhibitions, supports local artists, coordinates artists who can work together, conducts consultations and collects information. Authorized as an incorporated NPO in 2017.

## EXHIBITION

- 茶の木カバン展 9.30 sat ~ 10.2 mon | 坂本幸恵  
Chanoki Bag Exhibition
- RAW 10.6 fri ~ 10.11 wed | 菊池あき、尾藤康博
- The Super Gaze 10.13 fri ~10.18 wed | ジョン・ウェルズ
- 冬じたく 10.27 fri ~ 11.8 wed | 岸田 志穂、河野 千種、新城 すみれ、田中 若葉、仲村 葵  
The Works to prepare for winter
- envision 11.11 sat ~ 11.26 sun | 関 由美



関由美《ステゴザウルス》



菊池あき、尾藤康博  
茶の木カバン  
《拡散する、収束する、変容する》

ジョン・ウェルズ《dragon》

冬じたく

## ギャラリー 椋

Gallery MUKU

オーナー 渡辺睦子  
Mutsuko Watanabe

設立 2009年



明治の佇まいを残す町家の空間を生かしたギャラリーです。高い吹き抜け、広い土間が特徴で、ゆったりと作品を観て頂けます。カフェも併設しています。

A gallery that is a converted folk-house built in the Meiji Period. The building is characterized by an open ceiling space and a spacious earthen floor. You can view the works in a relaxed atmosphere, and take a rest in the adjoining café.

住所 金沢市東山2-1-7  
OPEN 11:00~17:00  
WEB gallerymuku.com  
休み 木曜  
駐車場 7台

レンタル 可能  
取扱作家 浅野恵理子、秋友美穂、大村大悟、関由美、戸出克彦 など



## EXHIBITION

### 陶庵コレクション展

To-an Collection Exhibition

9.22sat ~11.29 wed



花話徳利 朝鮮唐津茶盤

## 陶庵

To-an

オーナー 吉岡正義  
Masayoshi Yoshioka

設立年 2010年



住所 金沢市入江2-401

OPEN 13:00~21:00

WEB to-an.jp

休み 木曜

駐車場 有

レンタル 可能

1F陶芸工房2Fカフェギャラリー。展覧会やイベント、陶芸教室を通してアート、工芸の情報発信をしています。

Our pottery studio is on the first floor, and there is a café on the second floor. We provide information about crafts through exhibitions, events and pottery classes.

## EXHIBITION

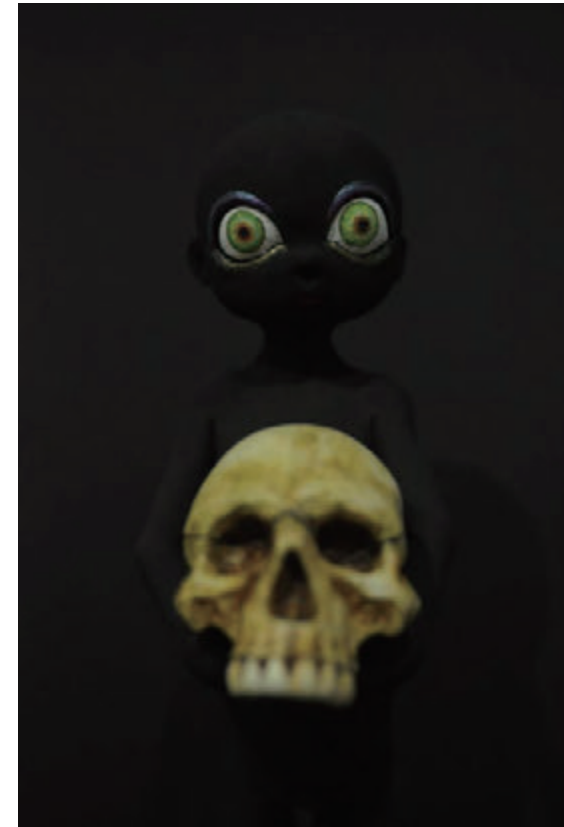
そう来たか!!アーティスト達が制作した愛犬ラッシー!! ラッシー君作品展 10.7 sat ~ 10.31 tsu

Artworks of "Lassie"

私的魔術化2.0(仮)

My Magicification 2.0

11.4 sat ~11.21 tsu | 船木大輔



《生きてようと死んで  
ようと、僕たちは見てる》

## ルンパルンパ

Rempah-Rempah

オーナー 絹川大  
Dai Kinukawa

設立 2011年



住所 野々市市本町1-29-1 スマイリー1F

OPEN 11:00~20:00

WEB m.facebook.com/rempahrempahbali

休み 水曜

駐車場 4台

レンタル 企画のみ

取扱作家 牟田陽日、水元

かよこ、TARTAROS

JAPAN、万、

菊谷達史 他

2011年石川県野々市市に開廊。新進気鋭のアーティストのための実験・表現の場として、現代美術、工芸を中心に企画展を行っている。近年は東京の発表や海外のコレクターが訪れるなど大きな注目を集めている。工芸や現代美術を中心にジャンルの境界線を飛び越えた、勢いのある個性豊かな作品を多数展示する。

A gallery in Nonochi City that opened in 2011. Modern art and crafts exhibitions for budding artists are held in this place for experimentation and expression. The gallery has been attracting a lot of attention in recent years due to exhibitions held in Tokyo and visits from overseas collectors. We exhibit unique craft works and modern art that exceed conventional boundaries.

## EXHIBITION

鍾雯婷(ツォンウェンティン)作陶展「白華の詩」 9.20 wed ~ 10.8 sun | 鍾雯婷

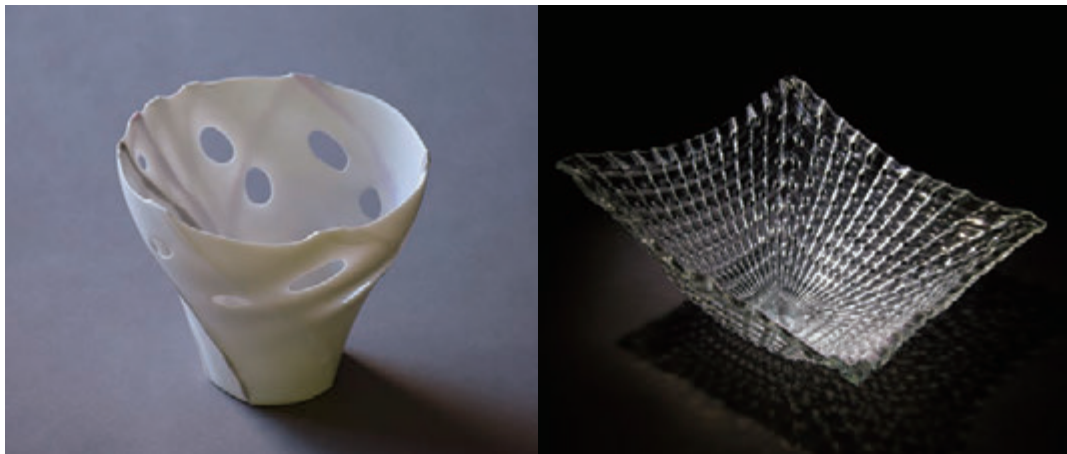
Chung Wen-Ting Ceramic Exhibition

浅野恵理子ガラス展 10.18 wed ~ 11.4 sat | 浅野恵理子

Rieko Asano Glass Exhibition

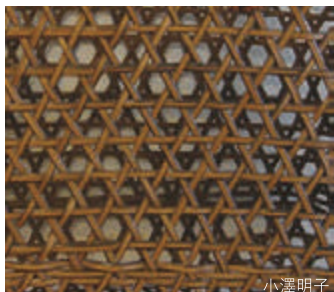
籐×陶×染コラボ展「TOAI」 11.8 wed ~ 11.25 sat | 小澤明子、澤谷由子、小島柚穂

Wisteria × Ceramic × Dyeing Exhibition

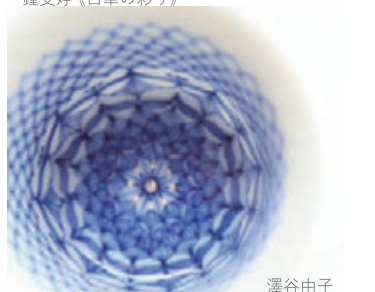


鍾雯婷《白華の彩り》

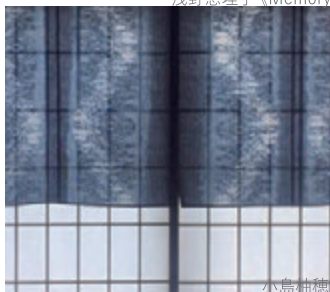
浅野恵理子《Memory》



小澤明子



澤谷由子



小島柚穂

## 山ノ上ギャラリー

Yamanoue gallery

オーナー 東田由美  
Yumi Touda

設立 2011年



住所 金沢市山の上町25-8  
OPEN 11:00~17:00  
WEB [www4.plala.or.jp/yamanouegallery](http://www4.plala.or.jp/yamanouegallery)  
休み 展示期間中月曜日  
駐車場 4台

レンタル 可能

金沢市の卯辰山中腹にある山ノ上ギャラリーは、四季の季節が感じられ感性豊かで落ち着ける空間が魅力です。展示スペースは変化に富み、平面作品や立体作品、工芸作品などあらゆるジャンルのアーティストにチャレンジしていただけるギャラリーです。

In this gallery located on Utatsu-yama Hill, you can appreciate works that embody sensitivity in the calming atmosphere of nature that changes with the seasons. All kinds of works, including two- and three-dimensional works, crafts, etc., are on exhibit. We display works of every genre, created by all types of artists.

## EXHIBITION

問×美 2017 11.11 sat ~ 11.19 sun | 石森良隆、伊能一三、岩井美佳、戸出雅彦、真鍋淳朗、中瀬康志

Toi-kakeru-bi Exhibition 2017



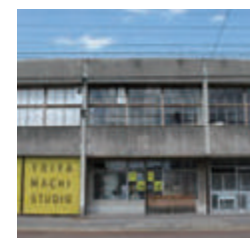
問×美2016の展示空間

## 問屋まちスタジオ

TOIYAMACHI STUDIO

オーナー 坂本英之、中瀬康志、真鍋淳朗

設立 2011年



住所 金沢市問屋町1丁目90  
OPEN 11:00~18:00  
WEB [toiyamachi-studio.com](http://toiyamachi-studio.com)  
休み 展示期間中のみ開館  
駐車場 2台

アートを組込んだ街づくりの役割を実証し、アート・デザイン・工芸と地元企業とのマッチング・地域交流を通じて、金沢独自の新たなモノやコトを創造していく場を提案します。

This studio has been playing an important role in incorporating art into town planning, and in coordinating with local companies with regard to matching them with the appropriate types of art, design and crafts. We provide a space for new creative events and activities.



## EXHIBITION

天使の標本 南淳史個展 11.16 thu ~ 11.29 wed | 南淳史

An angel specimen Atsushi Minami Exhibition



《天使の標本》

## EXHIBITION

[芸宿の秋]

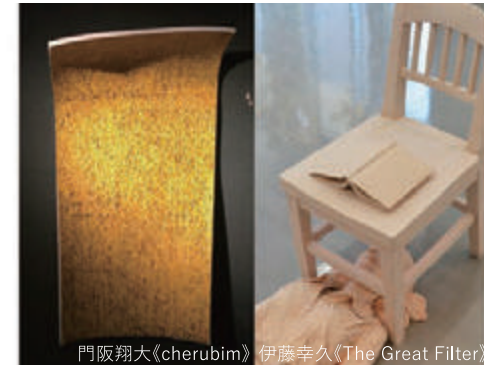
境界線と夜 10.6 fri ~ 10.20 fri 12:00~17:00(土日祝は20:00まで) | 宮崎竜成、山岸耕輔  
Boundary line and Night

Klein 11.18 sat ~ 11.26 sun 13:00-19:00 | 伊藤幸久、門阪翔大

未題の彫刻 11.11 sat ~ 11.26 sun | 大山日歩 (会場 金沢アートグリム)  
Pending Sculpture at Kanazawa Argummi



境界線と夜 イメージ図



門阪翔大《cherubim》 伊藤幸久《The Great Filter》



大山日歩

## As baku B

オーナー 大西早苗  
Sanae Onishi

設立 2013年



住所 金沢市尾張町2-10-6  
OPEN 11:00~18:00  
WEB as-baku.com  
休み 会期中無休  
駐車場 有

レンタル 企画のみ  
取扱作家 渡辺秀亮、真釦、長原  
めぐみ、戸出雅彦、  
田圃佳代子 他

2010年、金沢市博労町に地元作家のショップ兼交流スペースとしてAs bakuがオープン。続けて、2013年尾張町に、企画展を中心に開催するギャラリー、As baku Bがオープンしました。金沢の作家が運営の中心メンバーとなり、多くの作家を紹介するギャラリーです。

"As baku" opened in 2010 as a gallery for selling works created by local artists, and as an exchange space for artists in Bakuro-machi. The special-exhibition gallery "As baku B" opened in Owaricho in 2013. It is an artist-run gallery that introduces many artists to the public.

## 芸宿

Ge-shuku

オーナー 別府  
Beppu

設立 2013年



住所 金沢市石引1-16-28  
OPEN 不定  
WEB facebook.com/geshuku  
休み 不定  
駐車場 無

レンタル 貸しの場合、  
要相談

2013年より開始したアーティストランスペース。展示、トークイベント、勉強会、アーティスト・イン・レジデンス等の企画を行う誰かにとって都合のいい場所です。

This space, which opened in 2013, is run by artists. It is used for planning exhibitions, hosting speakers, holding study sessions, artist-in-residence programs, etc. It is a popular place.

## EXHIBITION

### 雉鳩

A rufous turtledove  
at Kanazawa Artgummi

11.11 sat ~ 11.26 sun | オーケ・アルネダール、友高博之、米沢実 (会場 金沢アートグミ)

※9/23~11/26の期間中にTHE ROOM BELOWのスペースでは、展示予定はありません。



オーケ・アルネダール, "ユートピアを求めて", ミクストメディア, 2016年

## THE ROOM BELOW

オーナー 村住知也  
Tomoya Murazumi

設立 2013年

2013年よりアーティストが運営するギャラリーです。人間の創造性はどこから来るのか、この考えに基づき独創的なクリエイターと美術作品を国内外に紹介しています。

This gallery, which opened in 2013, is run by artists. Unique creators and their works of art are introduced both in Japan and abroad, based on the theme of "the origin of human creativity".



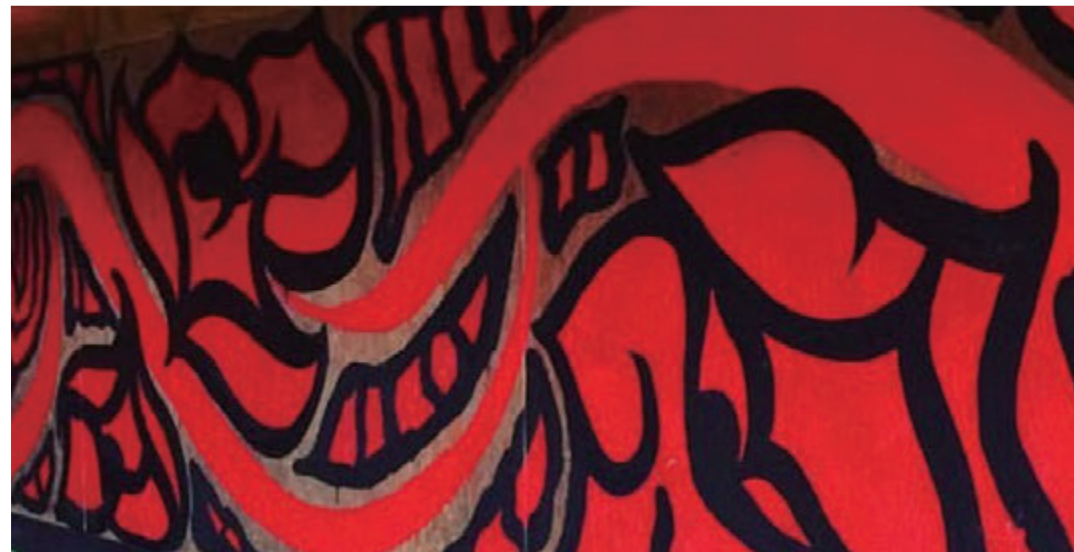
住所 河北郡津幡町東荒屋186      レンタル 企画のみ  
OPEN 不定期      取扱作家 村住知也、米沢実  
WEB facebook.com/theroombelow.artgallery  
休み 不定期  
駐車場 有

## EXHIBITION

### 心の何処か

Somewhere in the mind

11.1 wed ~11.30 thu | UZUMAKI



## Badass gallery

オーナー 下出直人  
Naoto Shimode

設立 2015年

1階をバーPajero(15:00~3:00営業)、2階スペースをギャラリーとし、金沢市のストリートカルチャー中心に展示、企画展を不定期に開催しています。

Since 2015, we have been exhibiting works and holding exhibitions with a focus on street culture. There is a bar on the first floor, and the second floor is an exhibition space.



住所 金沢市片町2-3-21 2F      レンタル 可能  
OPEN 14:00~20:00  
WEB facebook.com/Badass-Gallery-1575349916087069/  
休み 水曜、日曜      取扱作家 鍛冶純平  
駐車場 無      DAY178



## EXHIBITION

水野仁輔 金沢スパイス研究所  
Jinsuke Mizuno Kanazawa Spice Research

9.16 sat ~ 12.17 sun | 水野仁輔



## Books under Hotchkiss

オーナー 水口克夫  
Katsuo Mizuguchi

設立 2015年

アーティストの頭の中を覗ける本屋兼ギャラリー。  
各企画ごとにアーティストが今までに影響を受けた本とご本人の  
作品を展示・販売しています。

This is a bookstore and gallery where you can get a glimpse into the brain of artists.  
At every event, books that the artist has been influenced by, and works by the artist  
are on exhibit and for sale.



住所 金沢市広坂1-9-11  
OPEN 11:00~20:00  
WEB booksunderhotchkiss.com  
休み 月曜日(月曜祝日の場合は営業)  
駐車場 無

レンタル 企画のみ

## EXHIBITION

加賀指物展 10.27 fri ~ 11.30 thu | 加賀指物研究会会員  
KAGA SASHIMONO joinery woodwork Exhibition



## A.SPACE gallery

オーナー 青木小波  
Conami Aoki

設立 2015年

金沢のアーティスト・職人を紹介し全国へ世界へ届けます。加賀指  
物工房併設ですが、木に限らず16素材・画材を扱います。一品もの  
の企画・デザイン・製作・販売もしています。

We introduce artists and artisans in Kanazawa to other parts of the country and the  
world. There is a woodwork studio for making cabinets, boxes, etc. adjoining the  
gallery. Custom-made products are planned, designed, manufactured and sold, using  
not only wood, but also 16 kinds of materials and painting tools.



住所 金沢市大工町33-2  
OPEN 14:00~19:00  
WEB a-space-5.com  
休み 月曜、火曜、水曜、土曜、日曜  
駐車場 無

レンタル 企画のみ

※事前連絡により営業  
時間外もオープンします

## EXHIBITION

### 玉分昭光 版画展

Akimitsu Tamawake Print Exhibition

～9.24 sun | 玉分昭光

### 色絵のうつわ 南絢子個展

Ayako Minami Ceramic Exhibition

10.7 sat ~10.22 sun | 南絢子

### セントコレクション展

Sent Collection Exhibition

10.27 fri ~11.5 sun

### 松永圭太 個展

Keita Matsunaga Ceramic Exhibition

11.11 sat ~11.26 sun | 松永圭太



南絢子《雪瓮》



松永圭太《ホルツム》

## EXHIBITION

### 和田真以子展

Maiko Wada Metal work Exhibition

9.1 fri ~9.27 wed | 和田真以子

### 森・神秘・Art～古き社のかたわらに語りかけるカタチ～

Forest・Nature Sprit・Art Exhibition at Wataya Ryokan(Hakusan City)

10.20 fri ~11.19 sun | 会場 和田屋(白山市)

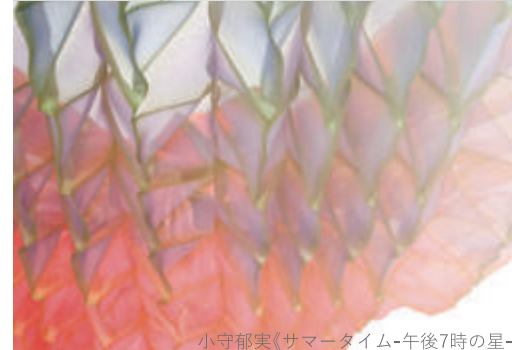
### 藪内公美展「story of・・・」

Kumi Yabuuchi Metal work Exhibition

11.1 wed ~11.27 mon | 藪内公美



和田真以子《珠の小枝・明星草》



小守郁実《サマータイム-午後7時の星-》



藪内公美《inter-body ~あの瞬間に聞けなかったことがすべて~》

## atelier&gallery creava

オーナー 澤出佳尚

Yoshihisa Sawade

設立 2016年



住所 金沢市長町2-6-51

OPEN 11:00~17:00

WEB longstreet.jp

休み 月曜

駐車場 3台

レンタル 可能

取扱作家 安達大悟、高木基栄、谷口史、霧林舞美、松永圭太

蔵を改装した趣深い空間で普遍性を感じる工芸やアートの展覧会を開催しています。この場所から優れた作家を紹介し、人とアートの関係性の核となることを目指します。

In this unique space in a renovated storehouse, we hold exhibitions of crafts and works of art with a sense of universality. We aim to introduce outstanding artists and to become a nucleus in the relationship between people and art.

## ArtShop 月映

ArtShop Tsukibae

オーナー 宮永満祐美

Mayumi Miyanaga

設立 2015年



住所 金沢市安江町18-10

OPEN 10:00~18:00

WEB tsukibae.com

休み 月曜日、月末3日間

駐車場 近隣コインPご利用ください

レンタル 企画のみ

取扱作家 藪内公美、津守秀憲、橋本知成、塚原梢、和田真以子、河野太郎 他

月映は明治時代に建てられた町家を改築したArtShopです。金沢にゆかりがあるつくり手のアート作品を専門としています。日々進化しているつくり手の感性をお届けします。

ArtShop Tsukibae is in a remodeled townhouse that was constructed in the Meiji period. We focus on works of art created by artists who have a connection with Kanazawa. We offer you the artists' sensibility, which evolves from day to day.



## EXHIBITION

思想の周辺  
around ideas

9.2 sat ~ 11.30 thu | 山崎晴太郎、古賀友浩、小林誠太、人見学斗



## serif s

“本とギャラリーでつくる、タイポグラフィのある風景”  
がコンセプトの古書店&ギャラリー

This second-hand bookstore and gallery operates under the concept of  
“scenery with typography”.

オーナー 株式会社  
セイトロウデザイン

設立 2016年



住所 金沢市尾張町1-8-7  
 OPEN 平日 11:00-18:00 土日祝 12:00-18:00  
 WEB serif-s.com レンタル 可能  
 休み 水曜  
 駐車場 近隣コインPご利用ください

## EXHIBITION

フジタマリの手仕事

9.22 fri ~ 9.27 wed | フジタマリ

Fujitamari Wood craft Exhibition

木工漆芸作家 田中瑛子

11.11 sat ~ 11.26 sun | 田中瑛子(会場 金沢アートグミ)

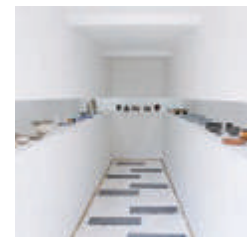
Eiko Tanaka, Wood turner & Lacquer Artist at Kanazawa Artgummi



## FUZON KANAZAWA

オーナー 山根大徳  
Masanori Yamane

設立 2017年



加賀市が本店の金沢アンテナショップです。地元を中心に活躍している作家の展示会を定期的で開催すると共にレンタルスペースとしてもご利用頂けます。

Exhibitions of the works of local artists are held regularly, and the space is also rented out. This is an antenna shop of the main gallery in Kaga City.

住所 金沢市野町89-1  
 OPEN 12:00~17:00(展示により変更あり)  
 WEB neccowork.com  
 休み 不定休  
 駐車場 近隣コインPご利用ください

レンタル 可能  
 取扱作家 田中瑛子、中荒江道子、宮脇まゆみ、前壽則、田聡美 他

## EXHIBITION

### 六田知弘 写真展「壁／石・記憶」

Tomohiro Muda Photo Exhibition

### 三浦泉 展

Izumi Miura Oil Painting Exhibition

10.6 fri ~10.17 tsu | 六田知弘

11.3 fri ~11.14 tsu | 三浦泉



©Muda Tomohiro



©Muda Tomohiro

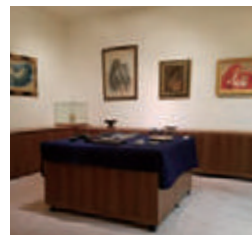
## 玄羅アート

Genra Art

オーナー 黒谷政人

Masato Kurotani

設立 2017年



美術の世界に魅了され、人生を過ごしてまいりました。

ものであって、ものでないもの。時代を経ても生き残る美しい作品の息吹に触れることが喜びです。時間の限られた人生を支えてくれる美を探しだしていきたいと思っています。

My whole life, I have been fascinated by the world of art. It makes me happy to feel the breath of beautiful works that are at once concrete objects and immaterial, and that last a long time. I would like to explore the kind of beauty that supports our limited life.

住所 金沢市本町2-15-1 ポルテ金沢3F

OPEN 11:00~17:00

WEB genraart.com

休み 水・木曜

駐車場 近隣コインPご利用ください

レンタル 企画のみ

取扱作家 九代目長江

惣吉、六田知弘、

鴨居玲、難波田

龍起 他



## 金沢 21世紀 工芸祭

KANAZAWA 21st CENTURY  
KOGEI FESTIVAL

金沢21世紀工芸祭は、工芸のまち金沢が開催する工芸フェスティバルです。

工芸と食の催し「趣膳食彩」、点在する町家を会場とした回遊型展示「工芸回廊」、会場やテーマに趣向を凝らした「金沢みらい茶会」、ワークショップ「金沢みらい工芸部」、アートスペース連携企画「金沢アートスペースリンク」、工芸と建築の可能性を探る「工芸建築」展、「国際工芸シンポジウム金沢」、「KOGEIトーク」の8つのメインコンテンツで、工芸を通じて金沢の魅力を発信します。

[会期]

2017.10.14 sat ~11.26 sun

[開催地]

石川県金沢市内及び近郊

[主催]

金沢創造都市推進委員会 金沢市

[共催]

公益社団法人金沢青年会議所 認定NPO法人趣都金澤

金沢アートスペースリンク

[事務局]

金沢21世紀工芸祭実行委員会(株式会社ノエチカ内)

石川県金沢市下本多町六番丁40番地1 3F

TEL : 076-223-3580(月~金 9:00~18:00)

[金沢21世紀工芸祭関連イベント]

## KOGEI Art Fair Kanazawa 2017

KOGEI Art Fair Kanazawaは、工芸の新しい美意識や価値観を「KOGEI」として世界に発信するアートフェアです。

世界に認められた工芸都市金沢にて、国内外の29ギャラリーが、新進気鋭の若手から世界で活躍する著名作家まで約150名の作品を展示販売します。KOGEIを買うことで深まる愉しさや豊かさをお届けします。

[日程]

2017.11.24 fri 13:00~18:00

ファーストビュー(招待者限定)

11.25 sat 11:00~19:00 一般公開

11.26 sun 11:00~18:00 一般公開

[会場]

KUMU 金沢 -THE SHARE HOTELS-  
石川県金沢市上堤町2-40

[入場料]

1,000円(2日間通し券)

[主催]

KOGEI Art Fair Kanazawa 実行委員会

実行委員長:福光松太郎(一般社団法人金沢クラフトビジネス創造機構理事長)

副実行委員長:浦淳(認定NPO法人趣都金澤理事長)

副実行委員長:本山陽子(金沢アートスペースリンク)

アドバイザー:秋元雄史(東京藝術大学大学美術館館長・教授)





